

## MEDIENINFORMATION

### **Flexibel mieten: ASM Factory Equipment Center Software für das fabrikweite Asset- und Maintenance-Management**

**München, 03. Februar 2021 – Mit ASM Factory Equipment Center bietet Technologieführer ASM ab sofort eine leistungsstarke, integrierte Softwarelösung für das unternehmensweite Asset- und Maintenance-Management. Planung, Steuerung, Unterstützung, Ausführung und Dokumentation von Wartung und Instandhaltung erfolgen zentral für alle Maschinen, Förderer, Fertigungstools und Bestückköpfe – auch für das Equipment anderer Hersteller sowie für Bereiche außerhalb der SMT-Fertigung. Der Zugriff auf die Software findet über den in der Anwendung freigegebenen Internet-Browser statt und kann somit extrem einfach und flexibel auch über mobile Endgeräte erfolgen. Auch beim Lizenzmodell geht ASM neue Wege: bedarfsgerechtes Mieten statt Kaufen. Die Höhe der Mietlizenz für ASM Factory Equipment Center skaliert mit der Zahl der Assets und transparente Betriebskosten ersetzen Investitionen mit langwierigen Abschreibungen.**

Nur gut betreute und gewartete Maschinen gewährleisten eine flexible, zuverlässige und termintreue Fertigung in optimaler Geschwindigkeit und Qualität. „Bereits in kleineren SMT-Fertigungen stellt die Vielzahl der Systeme und Hersteller die Service- und Technikerteams bei Wartung und Instandhaltung vor große Herausforderungen. Weil umfassende, integrierte Lösungen bisher fehlen, wird selbst in großen Elektronikfertigungen oft umständlich und fehlerbehaftet mit manuell geführten Excel-Listen, Papiausdrucken und Ordnern gearbeitet“, erläutert Oliver Kraus, SMT Solutions Manager bei ASM Assembly Systems. „ASM Factory Equipment Center bietet jetzt eine umfassende, integrierte Lösung für das herstellerübergreifende und fabrikweite Asset- und Maintenance-Management. Alle Schritte von der Visualisierung und Planung über die Bereitstellung von Wartungsanleitungen, Checklisten bis hin zum Tracking, Monitoring und Reporting in einer smarten Software.“

### **Herstellerübergreifend und unternehmensweit**

ASM Factory Equipment Center integriert die Gesamtheit der im Unternehmen eingesetzten Maschinen in eine zentrale Softwarelösung für das Asset- und Maintenance-Management. Basisdaten, Konfigurationen, Wartungskalender und -anleitungen von ASM Equipment sind direkt mit der Installation verfügbar. Die Daten und Dokumente von Maschinen anderer Hersteller lassen sich bequem importieren oder wo Hersteller keine Daten zur Verfügung stellen, im System editieren und ablegen.

Neben SMT-Linien müssen viele Service-Teams in der Elektronikfertigung auch Maschinen in anderen Bereichen am Laufen halten. ASM Factory Equipment Center erfasst daher Maschinen unabhängig von Einsatzzweck und Hersteller. Das ermöglicht Fertigern ein zentrales, transparentes und deutlich effizienteres Asset- und Maintenance-Management.

### **Unterstützung über den gesamten Maintenance Workflow**

ASM Factory Equipment Center deckt die komplette Funktionskette für Wartung und Instandhaltung ab: Visualisierung aller erfassten Assets, Terminplanung und Aufgabenverteilung, Bereitstellung von Wartungsanleitungen und Checklisten, Tracking von Sensordaten und Monitoring der Anlagen sowie das zeitsparende, automatisierte Reporting der Wartungsarbeiten.

Mit wenigen Klicks können Statusinformationen zu allen Maschinen abgerufen, anstehende Aufgaben automatisiert per Mail an Service-Techniker verteilt, Hinweise zu erforderlichen Verschleiß- oder Ersatzteilen abgerufen oder auf elektronische Checklisten für die Durchführung der notwendigen Wartungsarbeiten zugegriffen werden. Zeitsparend und fehlerminimierend können sich die Techniker bei den Instandhaltungsarbeiten jederzeit durch multimediale Anleitungen unterstützen lassen.

Ein weiterer Pluspunkt beim Zugriff auf Maschineneinstellungen oder beim Einspielen von Updates: Alle Funktionalitäten der bewährten ASM Fernwartungslösung ASM Remote Smart Factory sind in der Gesamtlösung integriert.

### **Smartes Feeder-Management**

ASM Factory Equipment Center bietet ein umfangreiches Feeder-Management. Für jeden einzelnen Förderer wird hier eine eigene Wartungs- und Störungshistorie mit Echtzeit-Tracking geführt. Zudem sind Reparatur- sowie Wartungsanleitungen enthalten. Leistungsstarke Filter erlauben die Suche im Bestand bis hin zur Identifikation besonders störanfälliger Komponenten.

### **Mieten statt kaufen: Browser-basierte Lösung für die schlanke IT**

Zugriff auf die Funktionen von ASM Factory Equipment Center erhalten Anwender über den Browser ihrer stationären oder mobilen Endgeräte – PCs, Notebook, Tablets oder Smartphones. Dafür wird die Software nur einmal zentral auf einem Server im Unternehmen installiert und die Rollen und Rechte der Anwender über eine komfortable Administrationsoberfläche verwaltet. Diese schlanke Software-Architektur macht aufwendige Installationen oder Updates auf Clients überflüssig und ermöglicht einen hochflexiblen Einsatz bei voller Datenhoheit.

ASM Factory Equipment Center wird in skalierbaren Mietlizenzen angeboten, um Unternehmen eine bedarfsgerechte Flexibilität beim Asset- und Maintenance-Management zu erlauben. Kunden erwerben zeitlich begrenzte Lizenzpakete für die Anzahl der zu verwaltenden Assets. Bei Erweiterungsinvestitionen kann flexibel nachlizenziiert werden. Die Mietlizenzen sind transparente, exakt kalkulierbare Betriebskosten, Investitionskosten und lange Abschreibungsperioden für Einmüllizenzen entfallen. Auch Kosten für Updates fallen nicht an, da ASM im Rahmen der Mietvereinbarung immer den neuesten Softwarestand zur Verfügung stellt.

Weitere Informationen zu Softwarefunktionen und Lizenzen unter: [www.asm-smt.com/de/produkte/software-solutions/asm-factory-equipment-center/](http://www.asm-smt.com/de/produkte/software-solutions/asm-factory-equipment-center/).

---

**Verfügbares Bildmaterial**

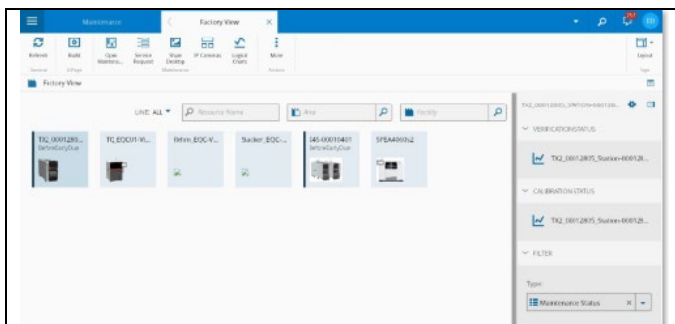
Folgendes Bildmaterial steht druckfähig im Internet zum Download bereit:

<http://www.htcm.de/kk/asm>



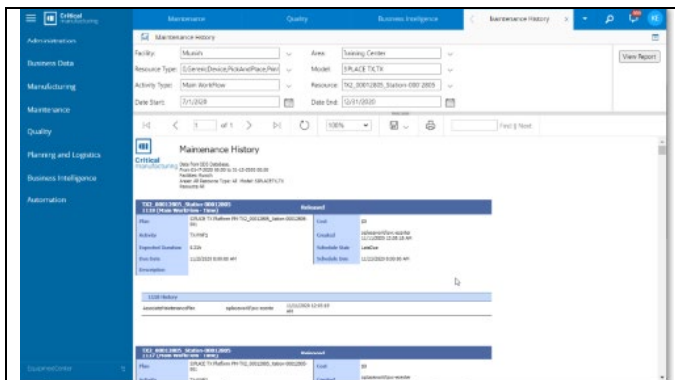
Bildquelle: ASM

**Mit ASM Factory Equipment Center ist es erstmals möglich, alle gewünschten Maschinen, auch von außerhalb der SMT-Fertigung, unternehmensweit in eine zentrale Lösung für das automatisierte Asset- und Maintenance-Management zu integrieren.**



Bildquelle: ASM

**Die Visualisierungsfunktion von ASM Factory Equipment Center zeigt alle angeschlossenen Maschinen – per Klick sind die jeweiligen Statusreports und Maschineninformationen sofort abrufbar.**



Bildquelle: ASM

**ASM Factory Equipment Center erstellt automatisch umfangreiche und detaillierte Reportings zu den ausgeführten Wartungs- und Instandhaltungsmaßnahmen und legt sie in einer zentralen Datenbank ab.**

### **Das Geschäftssegment SMT Solutions der ASM Pacific Technology**

Der Auftrag des Geschäftssegments SMT Solutions im Konzern ASM Pacific Technology (ASMP) ist der Support, die Implementierung und die Realisierung der SMT Smart Factory bei Elektronikfertigern weltweit.

ASM Lösungen wie die SIPLACE Placement Systems und die DEK Printing Solutions unterstützen auf Linien- und Fabrikebene mit Hardware, Software und Services die Vernetzung, Optimierung und Automatisierung von zentralen Workflows und erlauben Elektronikfertigern somit den schrittweisen Übergang zur Smart SMT Factory mit dramatischen Verbesserungen bei Kennzahlen/KPIs für Produktivität, Flexibilität und Qualität.

Zentrales Strategieelement bei ASM ist die enge Zusammenarbeit mit Kunden und Partnern. So initiierte ASM das SMT Smart Network als globales Kompetenznetzwerk für den aktiven Erfahrungsaustausch von Smart Champions. ASM ist Mitgründer des Joint Venture ADAMOS zur Entwicklung einer IIoT-Plattform für produzierende Unternehmen und etabliert gemeinsam mit anderen SMT-Herstellern den offenen Standard HERMES als SMEMA-Nachfolger für die M2M-Kommunikation in SMT-Linien.

**Mehr Informationen zu ASM finden Sie auf [www.asm-smt.com](http://www.asm-smt.com).**

### **Über ASM Pacific Technology Limited**

ASMPT (HKEX stock code: 0522) mit Hauptsitz in Singapur bietet als globaler Technologie- und Marktführer führende Lösungen und Materialien für die Halbleiter-Montage- und Verpackungsindustrie. Die SMT-Lösungen werden in einer Vielzahl von Branchen eingesetzt, darunter Elektronik, Mobilkommunikation, Automobilindustrie, Industrie und LED. Die kontinuierlichen Investitionen des Unternehmens in Forschung und Entwicklung tragen dazu bei, seinen Kunden innovative und kosteneffiziente Lösungen und Systeme anzubieten, mit denen sie eine höhere Produktivität, höhere Zuverlässigkeit und verbesserte Qualität erreichen können.

**Mehr Informationen zu ASMPT finden Sie auf [www.asmpacific.com](http://www.asmpacific.com).**

**Pressekontakte:**

Global ASM Press Office  
ASM Assembly Systems GmbH & Co. KG  
Susanne Oswald  
Rupert-Mayer-Straße 44  
81379 München  
Deutschland  
Tel: +49 89 20800-26439  
E-Mail: [susanne.oswald@asmpt.com](mailto:susanne.oswald@asmpt.com)  
Website: [www.asm-smt.com](http://www.asm-smt.com)

HighTech communications GmbH  
Barbara Ostermeier  
Brunhamstraße 21  
81249 München  
Deutschland  
Tel.: +49-89 500778-10  
Fax: +49-89 500778-78  
E-Mail: [b.ostermeier@htcm.de](mailto:b.ostermeier@htcm.de)  
Website: [www.htcm.de](http://www.htcm.de)